



**Общество с ограниченной
ответственностью
«М-ТРЕЙД»**

ИНН 5948025206 КПП 590301001
ОГРН 1035902113906

614990, г. Пермь, ул. Даншина, 5, стр. 3

Телефон/факс: (342) 218-26-90, 218-26-91, 218-38-19

Расчетный счет 40702810800000006543 ОАО АКБ «Пермь»

Корсчет 3010181020000000756 БИК 045773756

**Технико-Коммерческое предложение
на ТОПЛИВНЫЙ заправщик**

(криогенная емкость хранения с арматурным блоком, узлом учета и выдачи СПГ)

Поставщик: ООО «М-Трейд»

Покупатель: ООО ГМТ филиал в г. Екатеринбург

Контактное лицо: Шикунец М.В.

Телефон: 8 (342) 243-21-95, (499) 707-1872

e-mail: smv@m-group.perm.ru

Содержание:

Введение.....	3
Раздел 1: Общая информация.....	4
Раздел2: Коммерческое предложение.....	6

ВВЕДЕНИЕ

Уважаемы господа ,

Настоящие технико-коммерческое предложение подготовлено специалистами компании «М-Трейд» совместно со специалистами компании CIMC-Sanctum, Китай

Группа компаний CIMC – Sanctum – является компанией акционерного типа. В группу компаний входят компании по производству оборудования для различных сфер применения природного газа. Такие как : оборудования для хранения и перевозки сжатого природного газа, материнские и дочерние заправочные станции компримированного газа, станции по заправке СПГ и СПГ-КПГ, оборудованию по хранению и транспортировке сжиженного природного газа, кластерный системы хранения , крупно-тоннажные системы хранения СПГ, малотоннажные блочно-модульные установки по производству СПГ. На текущий момент компания CIMC-Sanctum лидер китайского рынка оборудования в области хранения и использования природного газа в промышленном использовании, а так же на транспорте.

Компания «М-Трейд» является официальным дилером компании CIMC-Sanctum на территории РФ. Наша компания выполняет роль EPC -Контрактора, проекты реализуемые нашей компанией мы ведем от проектирования до ввода в эксплуатацию.

В группу компаний входят проектные и монтажные организации, имеющие длительный опыт в реализации проектов СПГ.

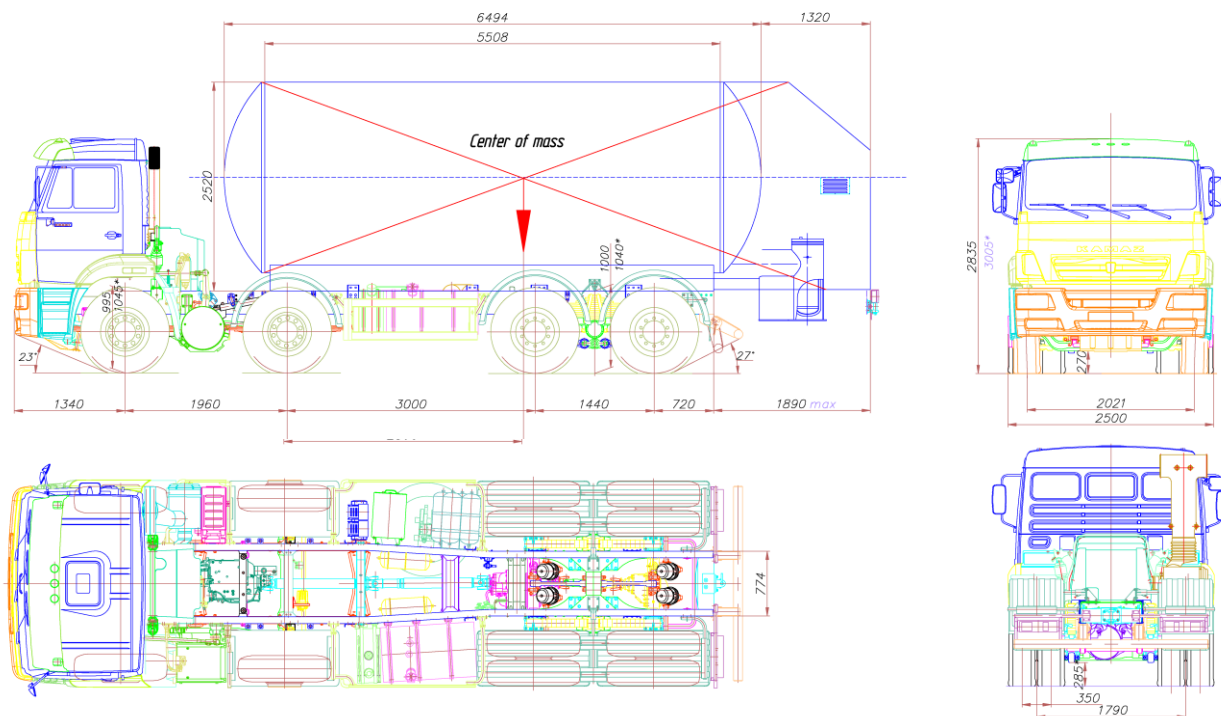
Мы приглашаем Вас тщательно изучить наше детальное технико-коммерческое предложение, изложенное ниже.

Раздел 1: Общая информация

Назначение

Топливный заправщик предназначен для хранения, транспортировки и выдачи сжиженного природного газа потребителю (СПГ) с использованием криогенного насоса высокой производительности.

Основные технические характеристики



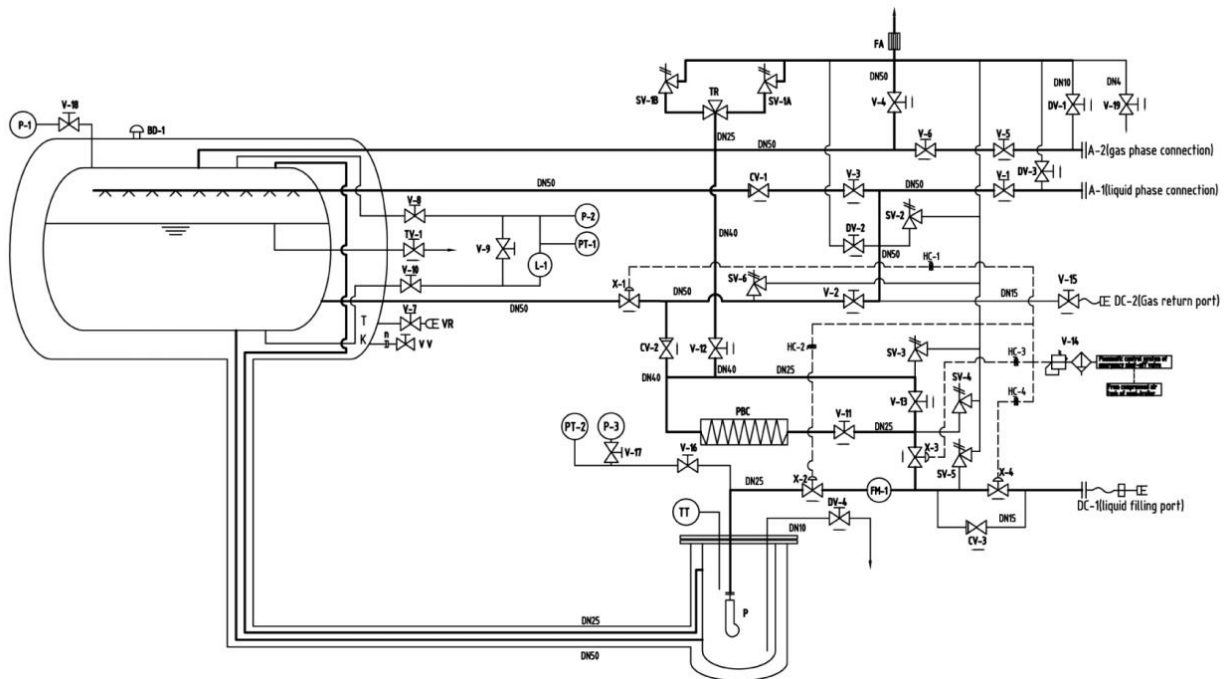
Характеристика базового шасси (КАМАЗ 65201)*

Модификация	65201-0006010-B5
Масса снаряженного шасси	10930 кг.
Ось 1	3165 кг
Ось 2	3165 кг.
Задняя тележка	4600 кг.
Максимальная масса шасси	44100 кг.
Ось 1	7500 кг.
Ось 2	7500 кг.
Задняя тележка	26000 кг.

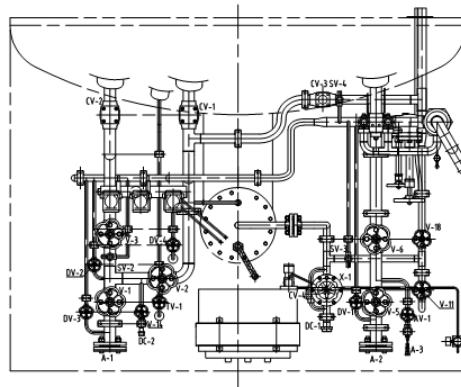
* - конструкция емкости м.б. отдельно разработана под любое шасси Заказчика.

Характеристики надстройки СПГ заправщика

Производитель	CIMC Sanctum
Модель	SDY
Масса пустого заправщика	7 226 кг.
Масса СПГ	7 520 кг.
Суммарная масса надстройки	14 746 кг.
Объем вмещаемого газа	17,8 м ³
Процент заполнения сосуда газом	90%
Рабочее давление внутри сосуда	1,2 МПа
Расчетное давление внутри сосуда	1,26 МПа
Рабочая температура внутри сосуда	-162 °С
Расчетная температура внутри сосуда	-196 °С
Материал внешнего/внутреннего сосуда	сталь нержавеющая ss30408/16MnDr**
Тип изоляции	многослойная экранно-вакуумная



Pipeline system sketch



**Возможны изменения в схеме, конфигурации, размерах и материалах



Оборудование сертифицировано!